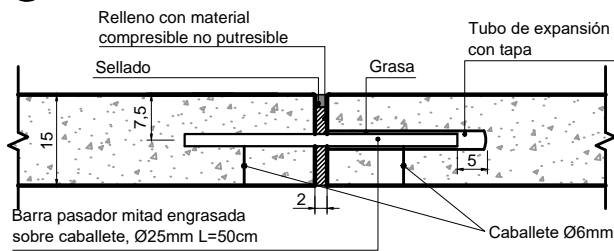
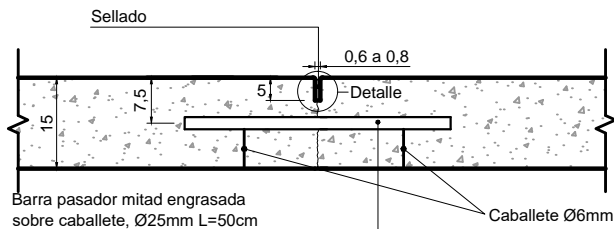


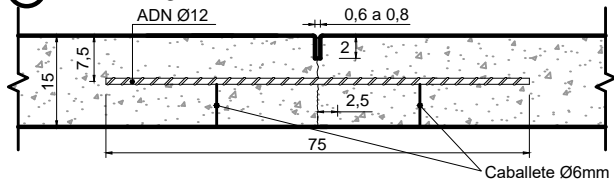
1 Junta transversal de EXPANSIÓN



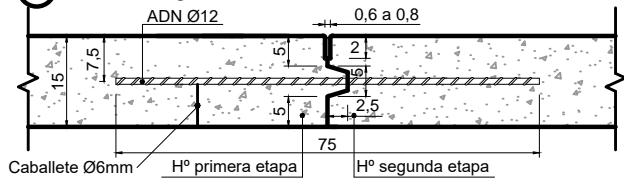
2 Junta transversal de CONTRACCIÓN



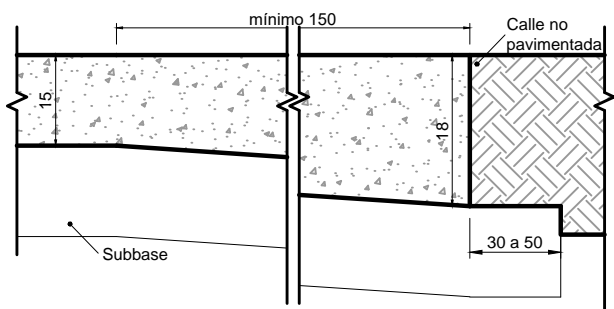
3a Junta Longitudinal ARTICULADA



3b Junta Longitudinal ENSAMBLADA



4 Borde libre de pavimento o encuentro con estructuras



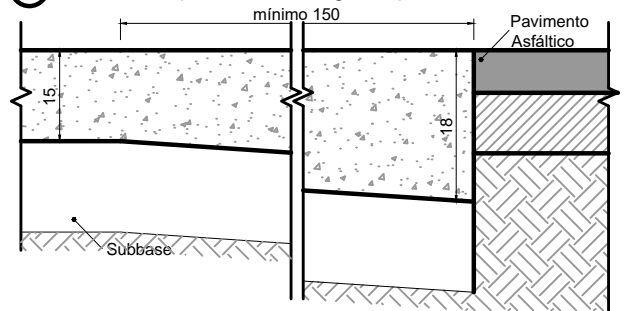
Nota 1: Medidas en centímetros.

Nota 2: En cordón cuneta se colocarán 3 pasadores por junta.

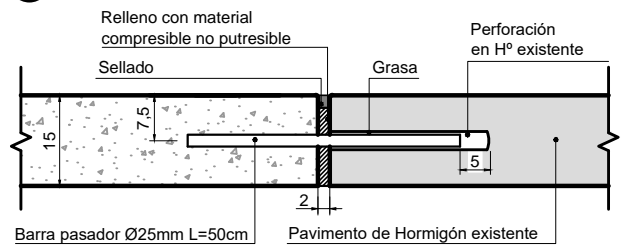
Nota 3: En losas se colocarán pasadores separados como máximo 30 cm y a 15 cm de los bordes..

Nota 4: En junta longitudinal (Nº7) se colocará 1 barra de union Ø12 cada metro.

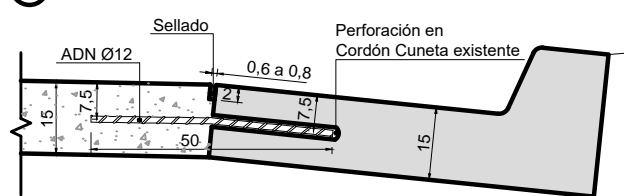
5 Transición pav. de hormigón - pav. asfáltico



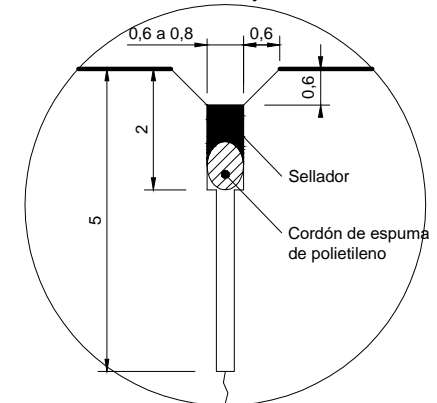
6 Transición pav. de Hº - pav. de Hº existente



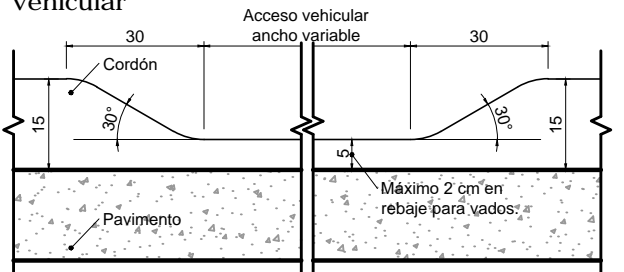
7 Transición pav. de Hº - Cordón Cuneta existente



Detalle canaleteo de junta aserrada



Vista Frontal de Rebaje de cordón para acceso vehicular



MUNICIPALIDAD DE LA CIUDAD DE SANTA FE- SECRETARÍA DE OBRAS Y ESPACIO PÚBLICO

DIRECCIÓN DE ESTUDIOS Y PROYECTOS



PLANO DE: Detalle de juntas. Pavimento de hormigón de 15cm.

ESC.: 1:20

FECHA DE REVISIÓN: 01/2021

Firma

Ing. ARMANDO RUIZ
Director Ejecutivo
Planificación de Obras
Secretaría de Asuntos Técnicos
y Gestión de Riesgos - MACSP

Arq. RAUL E. VANNAY
Director Subrogante
Dirección de Estudios y Proyectos

Firma:

Arq. MATAS PONS ESTEL
Secretario
Secretaría de Obras y Espacio Público

PLANO Nº

VT 01